

T3 Map Data

TYPO3 Modul für Google Maps

Visualisierung mehrerer
Standorte, Projekte oder
Referenzen mittels **Google Maps**
– direkt auf TYPO3 WebSites.

System-Voraussetzungen:
WebSite mit TYPO3 ab Version 4.2

Kurzbeschreibung

Neben Unternehmenstandorten sind georeferenzierte Kartendaten auch eine praktische Möglichkeit, Referenzen, Filialen oder Projekte übersichtlich auf WebSites darzustellen.

Für das einfache Anzeigen einzelner Standorteinträge (wie Unternehmensadressen) mittels Google Maps direkt aus dem TYPO3 Backend heraus bietet BlueChip das TYPO3 Modul **T3 Map Location** an.

Für umfangreichere Karten gibt es ebenso die passende Lösung aus dem Hause BlueChip: Basierend auf den Kartendaten von Google Maps ermöglicht das TYPO3 Modul **T3 Map Data** das Darstellen mehrerer Einträge innerhalb einer Karte mit unterschiedlichen Darstellungsmöglichkeiten.

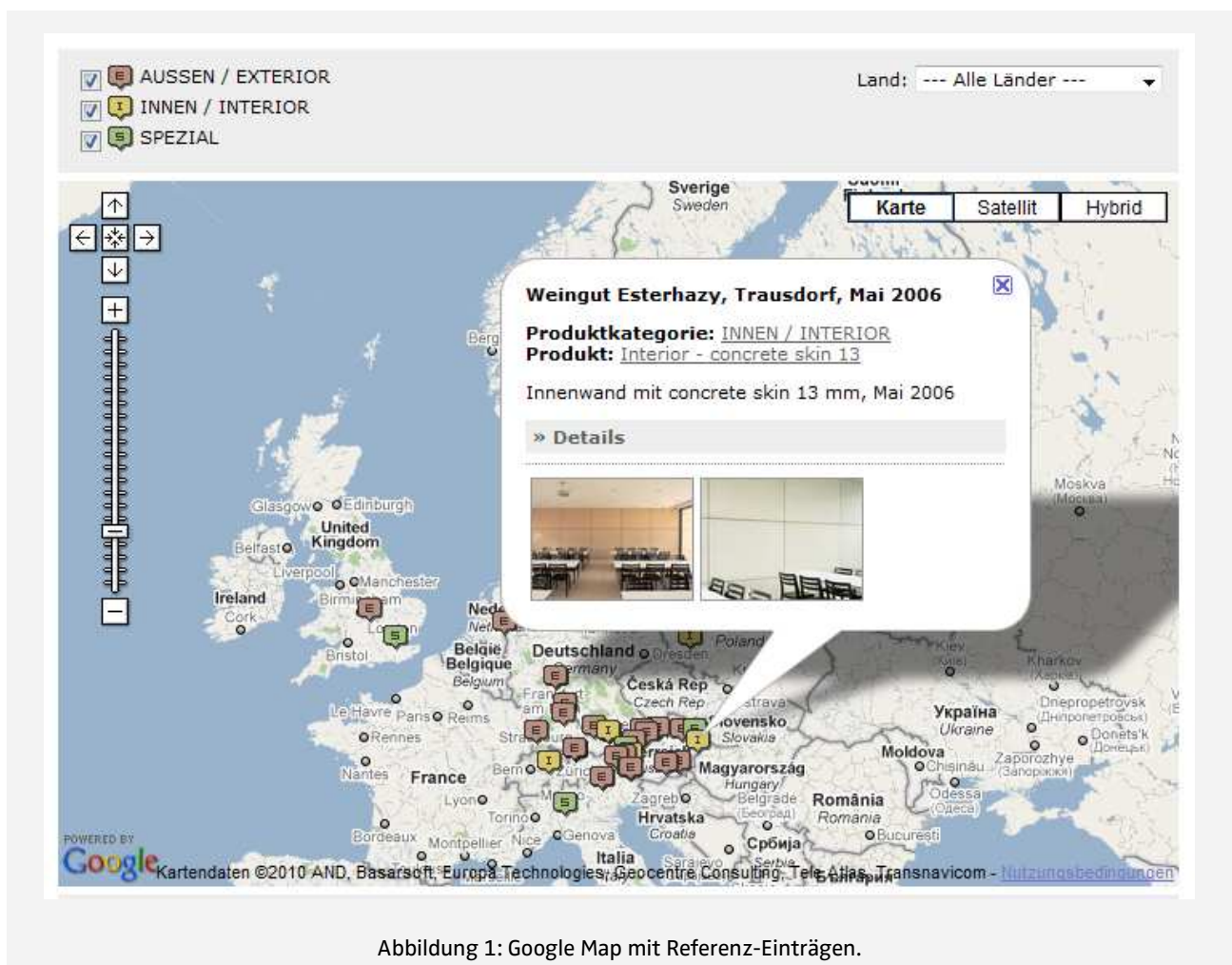
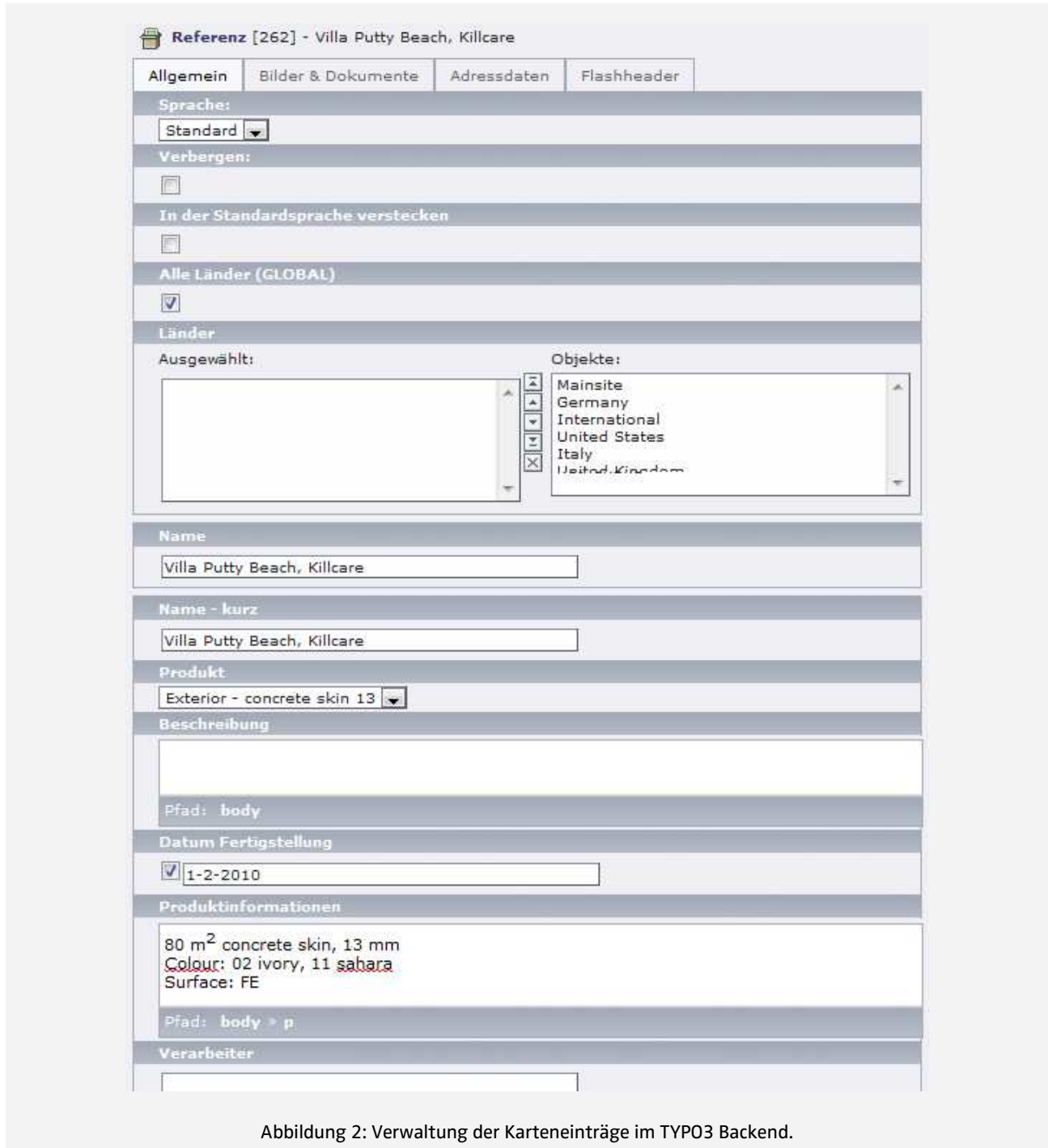


Abbildung 1: Google Map mit Referenz-Einträgen.

Als Beispiel werden hier umfangreiche Karten mit Referenzprojekten – gruppiert in verschiedenen Kategorien oder nach Ländern – präsentiert. Dies stellt lediglich eine sinnvolle Nutzungsmöglichkeit des Moduls **T3 Map Data** dar – je nach Unternehmenssituation und darzustellenden Daten können hier von BlueChip verschiedene Varianten der Strukturierung der Einträge im Modul hinterlegt werden.

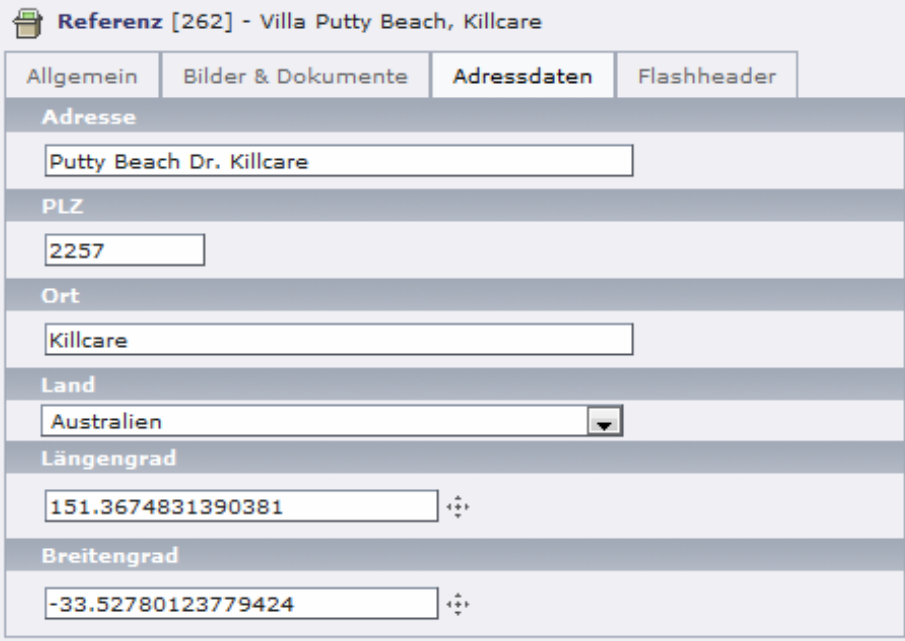
Karteneinträge anlegen und verwalten im TYPO3 Backend

Im TYPO3 Backend wird bei der Installation des Moduls ein eigener Systemordner erstellt, in dem die auf der Karte darzustellenden Einträge verwaltet werden. Bei unserem Beispiel handelt es sich um die Einträge der Referenzen. Im entsprechenden Systemordner werden einzelne Referenzen einfach als Datensätze angelegt:



Hierbei können je nach Einstellung verschiedene Informationen angegeben werden. Die wesentlichsten Inhalte sind der „Name“, die „Beschreibung“ (der Text, der bei dem jeweiligen Eintrag auf der Karte in der Infoblase angezeigt wird) sowie Bilder (die im Reiter „Bilder & Dokumente“ hinterlegt werden können).

Die Adressdaten für die Positionierung des Eintrages auf der Karte werden unter dem Reiter „Adressdaten“ eingegeben:



The screenshot shows a form titled 'Referenz [262] - Villa Putty Beach, Killcare' with four tabs: 'Allgemein', 'Bilder & Dokumente', 'Adressdaten', and 'Flashheader'. The 'Adressdaten' tab is active and contains the following fields:

Adresse	
<input type="text" value="Putty Beach Dr. Killcare"/>	
PLZ	
<input type="text" value="2257"/>	
Ort	
<input type="text" value="Killcare"/>	
Land	
<input type="text" value="Australien"/>	<input type="button" value="v"/>
Längengrad	
<input type="text" value="151.3674831390381"/>	<input type="button" value="↕"/>
Breitengrad	
<input type="text" value="-33.52780123779424"/>	<input type="button" value="↕"/>

Abbildung 3: Adressdaten zu Referenz-Einträgen.

Hier können direkt „Längen- und Breitengrade“ eingegeben werden (für eine exakte Positionierung). Alternativ können die Adressdaten (Adresse, PLZ, Ort und Land) angegeben und die Position auf der Karte dazu automatisch ermittelt werden. Die Koordinaten können in diesem Fall mit dem Symbol neben den Feldern „Längen- bzw. Breitengrad“ bei Bedarf korrigiert werden.

Mit diesen Karteneinträgen können Content Manager von TYPO3 WebSites einfach Standortinformationen von Produkten, Referenzen, Projekten oder ähnlichem auf der WebSite veröffentlichen, ohne jeweils einen eigenen Google Maps Branchenbucheintrag direkt bei Google zu erstellen.

Frontend - Ansicht für den User

Für den User werden die Karten mit den Einträgen als interaktive Elemente auf Inhaltsseiten dargestellt:

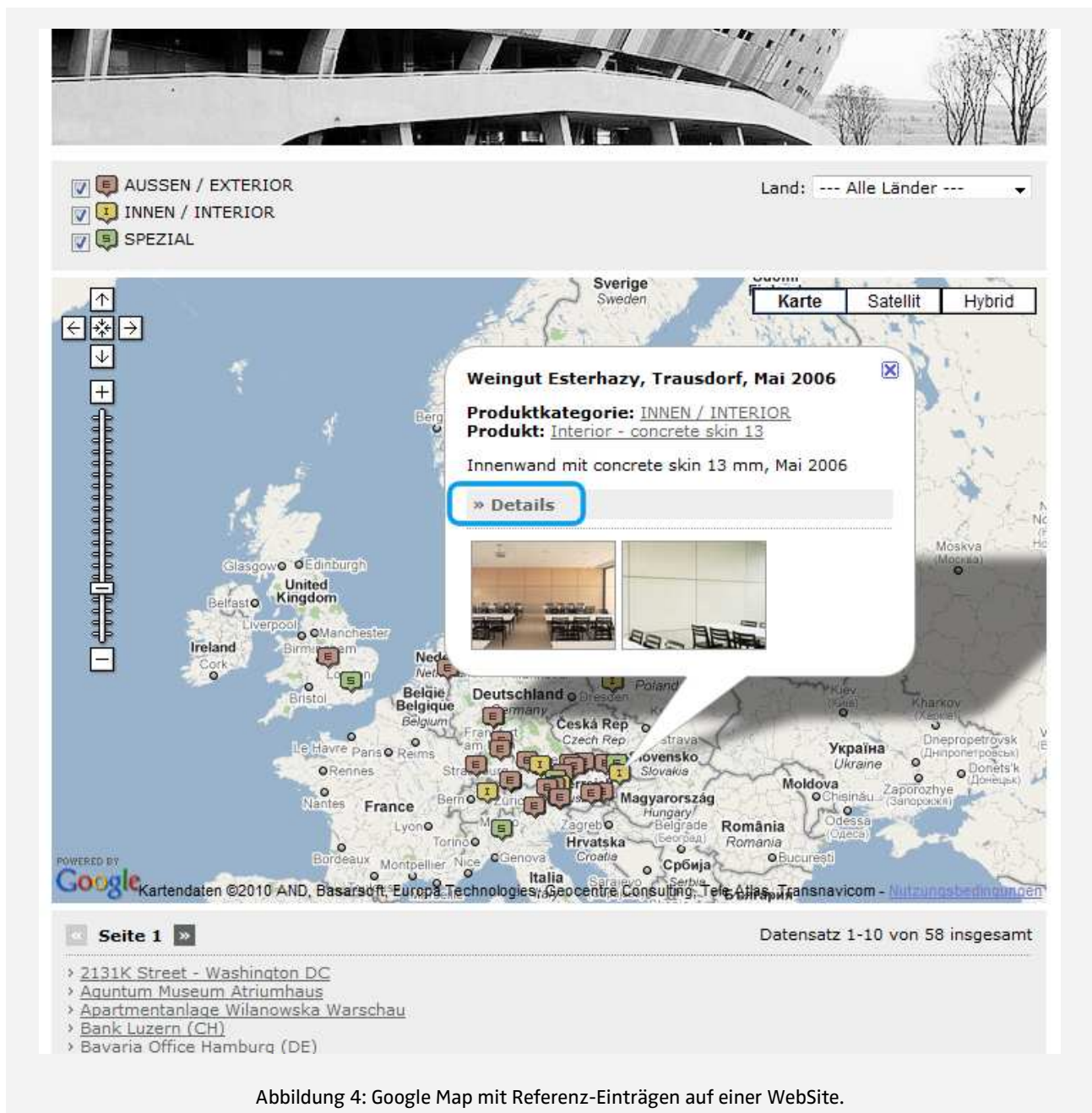
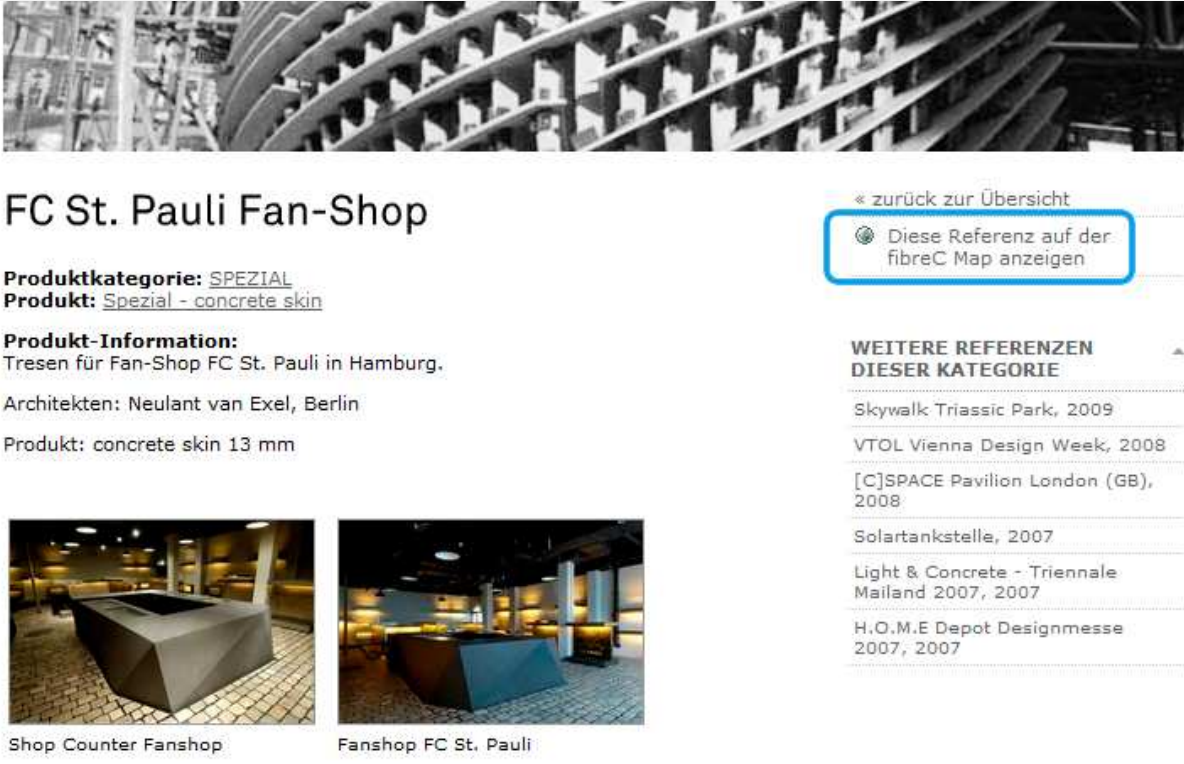


Abbildung 4: Google Map mit Referenz-Einträgen auf einer WebSite.

Steuerungselemente je nach in den Karten enthaltenen Daten und deren Strukturierung (wie hier beispielsweise in Kategorien oder nach Ländern) können ebenso angezeigt werden, um dem User das Navigieren durch die einzelnen Einträge zu erleichtern.

Die Funktionen wie Zoom oder Wechsel des Anzeigemodus stehen direkt auf der Seite in der Map zur Verfügung. Weiters ist es möglich, aus diesen Einträgen direkt zu weiterführenden Details auf der WebSite zu verlinken und umgekehrt:



The screenshot shows a Google Maps listing for 'FC St. Pauli Fan-Shop'. At the top is a large image of a curved concrete structure. Below it, the title 'FC St. Pauli Fan-Shop' is displayed. To the right, there is a button that says 'zurück zur Übersicht' and another button that says 'Diese Referenz auf der fibreC Map anzeigen'. Below the title, the product category is 'SPEZIAL' and the product is 'Spezial - concrete skin'. Under 'Produkt-Information:', it says 'Tresen für Fan-Shop FC St. Pauli in Hamburg.' and 'Architekten: Neulant van Exel, Berlin'. The product is 'concrete skin 13 mm'. To the right, there is a section titled 'WEITERE REFERENZEN DIESER KATEGORIE' with a list of projects: 'Skywalk Triassic Park, 2009', 'VTOL Vienna Design Week, 2008', '[C]SPACE Pavilion London (GB), 2008', 'Solartankstelle, 2007', 'Light & Concrete - Triennale Mailand 2007, 2007', and 'H.O.M.E Depot Designmesse 2007, 2007'. At the bottom, there are two small images: 'Shop Counter Fanshop' and 'Fanshop FC St. Pauli'.

Abbildung 5: Verlinkung zwischen Karteneintrag und Detailinformation auf der WebSite.

Für einfache Karten mit einem einzelnen Eintrag – beispielsweise für Ihren Unternehmensstandort – hat BlueChip das TYPO3 Modul **T3 Map Location** [<http://bluemedia.at/maplocation/>] entwickelt.

Kontakt & Info

Online Produktinfo: www.bluemedia.at/mapdata/

Für weitere Auskünfte und Preisinformationen stehen wir Ihnen gerne persönlich unter folgenden Kontaktmöglichkeiten zur Verfügung:



BlueChip Software GmbH - Abteilung Web & Internet
www.bluechip.at/web

T +43 6542 575840
E media@bluechip.at

f www.facebook.com/bluechipmedia
t www.twitter.com/bluechipmedia